



Verpackung

Packaging

Sägen
Sawing

Becker Sonder-Maschinenbau
Becker special purpose machinery

Konstruktion **Fördern**
Design

After-sales-service

Conveying

Reinigungstechnik
Cleaning solutions



Ideen.Systeme.Erfolg
Ideas.systems.success

BECKER AUF EINEN BLICK / BECKER AT A GLANCE

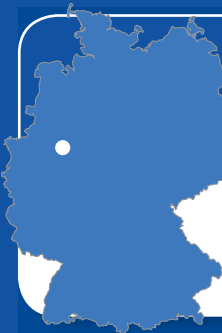
UNTERNEHMEN / COMPANY



BECKER GRUPPE / BECKER GROUP

Als weltweit operierender Spezialist produziert die Becker Gruppe leistungsstarke Präzisionsmaschinen und –anlagen im Sonder-Maschinenbau und in der Verpackungstechnologie. Höchste Qualitätsstandards bilden die Voraussetzung für die Entwicklung und Produktion erstklassiger Anlagen und Maschinen.

As a worldwide acting specialist the Becker-Group produces above average precision machines and plants in special purpose machines and in packing technology. Accurate Systems, which can be quickly fit on changing requirements.



GRÜNDUNG / FOUNDED
1991

FAMILIENUNTERNEHMEN
FAMILY BUSINESS

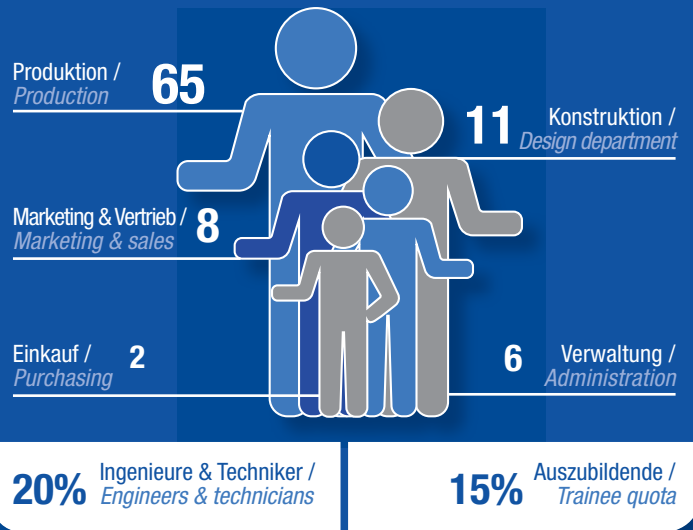


BÜRO- + HALLENFLÄCHE /
FACTORY FACILITIES
9000 m²

GRUNDSTÜCKSFLÄCHE /
FACTORY PREMISES
18000 m²

MITARBEITER / EMPLOYEES

ca. 93, davon / from those



In der **Konstruktion** und **Projektentwicklung** arbeiten erfahrene Ingenieure und Techniker verschiedener Fachrichtungen daran, speziell auf die Kundenwünsche abgestimmte Maschinen zu entwickeln und zu konstruieren.

In Design an Project Department, experienced engineers and technicians specializing in a variety of fields work on developing and building machines tailored specifically to customer requirements.



Ein Großteil der Einzelteile wird in unserer eigenen **Fertigung** hergestellt. Neben dem Fräsen und Drehen auf neuesten CNC-Maschinen, gehört auch das Schweißen großer Stahlkonstruktionen zu unserem Leistungsspektrum.

The majority of the components are made in own Production department. In addition to milling and turning on the very latest CNC machinery, our services also include the welding of large steel structures.



Alle elektrischen Arbeiten werden in unserer eigenen **Elektroabteilung** durchgeführt. Hierzu zählen neben der Maschinenverkabelung und dem Schaltschrankbau auch die Programmierarbeiten mit SPS- oder NC-**Software**.

All electrical work is performed in our own Electrical department. This is where the machine cabling is produced, control cabinets are built and programming works in PLC and NC are made.

UNSERE ANLAGEN / OUR PLANTS



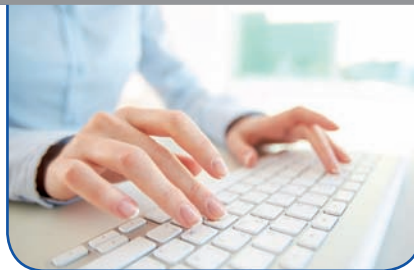
„DAS GANZE IST MEHR ALS DIE SUMME SEINER TEILE!“

„THE WHOLE IS GREATER THAN THE SUM OF ITS PARTS!“ *Aristoteles*



Alle Maschinen werden zunächst komplett in unserem Haus montiert. Mögliche Probleme werden so bereits im Vorfeld festgestellt und behoben. Die **Montagezeit** beim Kunden wird somit minimiert.

*All machines are fully assembled on our premises first. This offers the advantage that potential problems can be identified and remedied in advance. Therefore the **Assembly** at the customer site will be a very short process.*



Eine erste **Inbetriebnahme** erfolgt meist bei uns im Haus. Bei der folgenden Vorabnahme hat der Kunde die Möglichkeit, die Anlage bereits in Betrieb zu sehen. Im Anschluss an die Montage beim Endkunden erfolgt die Inbetriebnahme durch eigene Programmierer.

*Initial **Commissioning** takes place at our site. During the subsequent pre-acceptance inspection, the customer has the opportunity to see the system already in operation. Once the system has been assembled at the customer, it is then started up by our own programmers so it is ready for use.*



Auch nach der Abnahme werden unsere Kunden weiterhin umfassend betreut. Hierfür bieten wir einen vielseitigen **After-Sales-Service** an. Dienstleistungen wie kurzfristige Ersatzteillieferungen, Wartungsverträge, Telefonsupport oder Fernwartungslösungen sind möglich.

*Even after the acceptance process has been completed, our customers continue to receive comprehensive support. For this purpose, we offer a comprehensive **After-Sales-Service**. Services such as spare parts deliveries at short notice, maintenance contracts, telephone support and remote maintenance solutions are available.*

SÄGEN IN SEINER FLEXIBELSTEN FORM / SAWING IN ITS MOST FLEXIBLE FORM

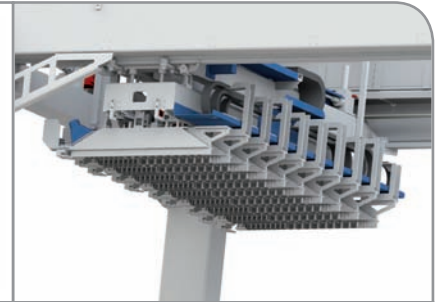
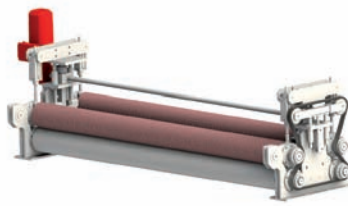
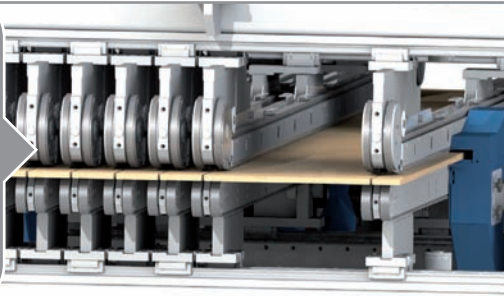
Flexible Durchlaufsäge: Ein System - Viele Möglichkeiten

Flexible through-feed saw: one system – many possibilities

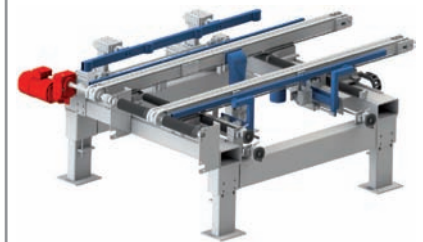


- Modulares Baukastensystem mit bis zu 19 Sägeeinheiten
Modular assembly system with up to 19 saw units
- Schmalste Schnittbreite 78 mm
Narrowest cutting width 78 mm
- Bis zu 2 Zerspanereinheiten
Up to 2 hogging units
- Platten- und Fußboden- sowie Möbelindustrie
Disc, floor and furniture industry

Fördern
Feeding

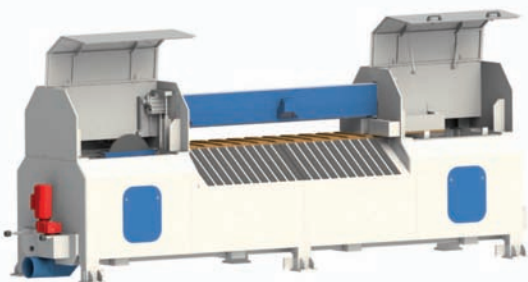


Ausrichten
Leveling



Stationärsägetechnik

Stationary sawing technology



- Druckbalkensäge
Pressure bar saw
- Schnittgeschwindigkeit bis zu 60 m/min
Sawing speed of up to 60 m/min
- Taktzahlerhöhung über 2. Sägeaggregat. Sägen im Vor- und Rücklauf
Increase of number of strokes through a second saw unit. Sawing in forward and backward motion
- Sägen von Einzelplatten oder Stapelweise
Sawing single panels, or by the pile

Sondermaschinenbau in der Sägetechnik

Special machine construction in sawing technology

Schmalteilesäge
Narrow component saw



Vielblattsäge
Multi-blade saw



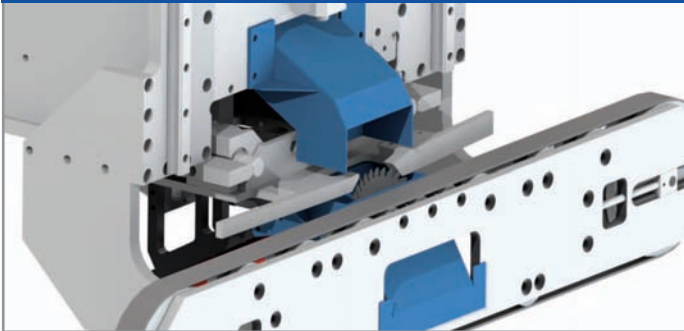
Papierrollensäge
Paper role saw



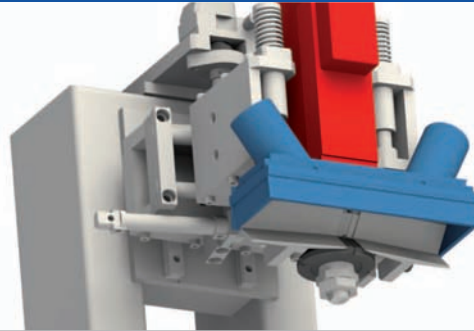
Besäumen mit tastenden Aggregaten

Trimming with tentative aggregates

Einseitige Besäumung
Single-sided trimming



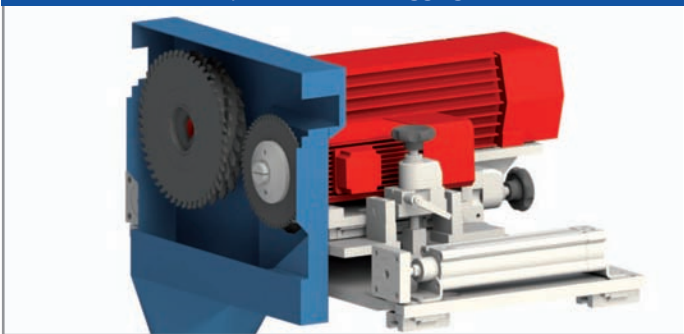
Beidseitige Besäumung
Double-sided trimming



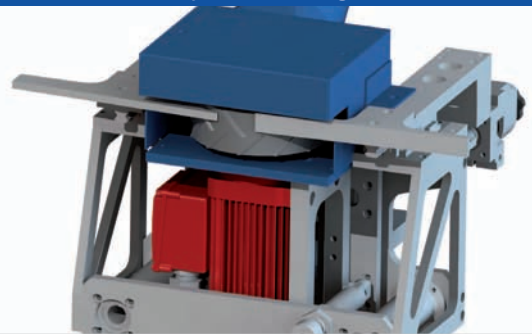
Besäumen mit Formatieren

Trimming with Formatting

Mit Vorritzer + Zerspaner
With pre-cutter and hogging unit

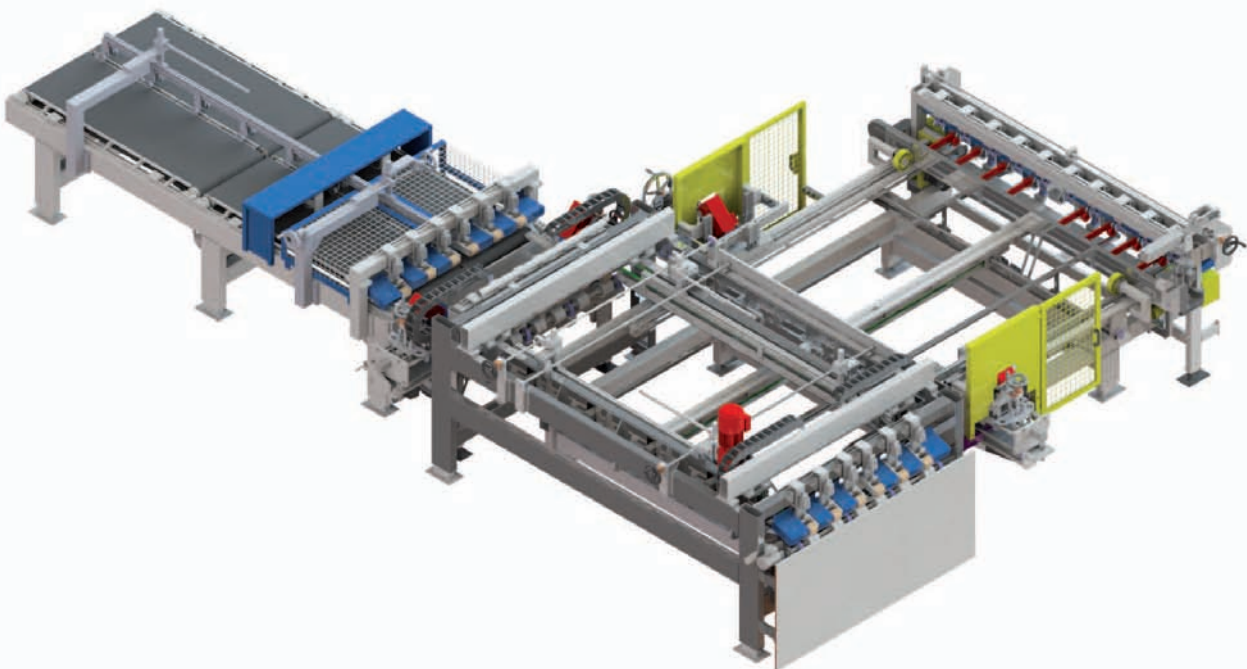


Mit Fügeraster
With joint-machining

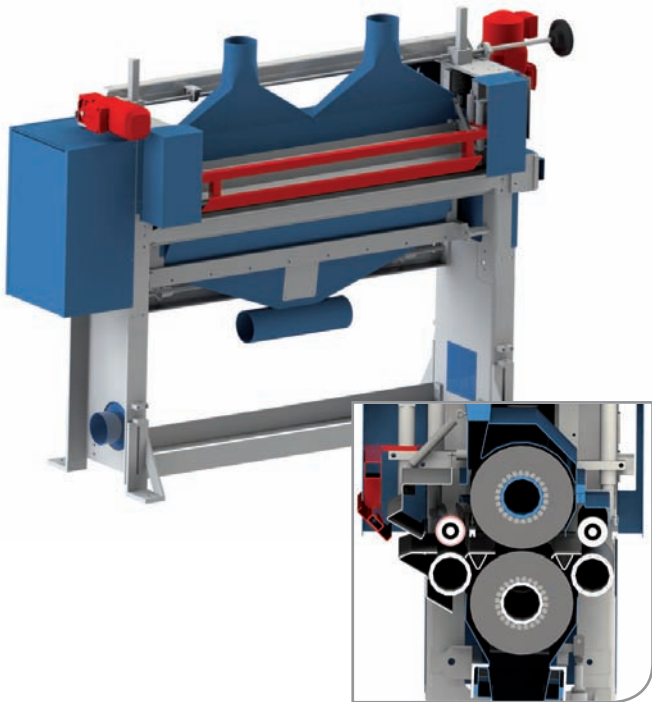


Beispiel einer Anlage für Dünnpplatten- Längs- und Querbesäumung

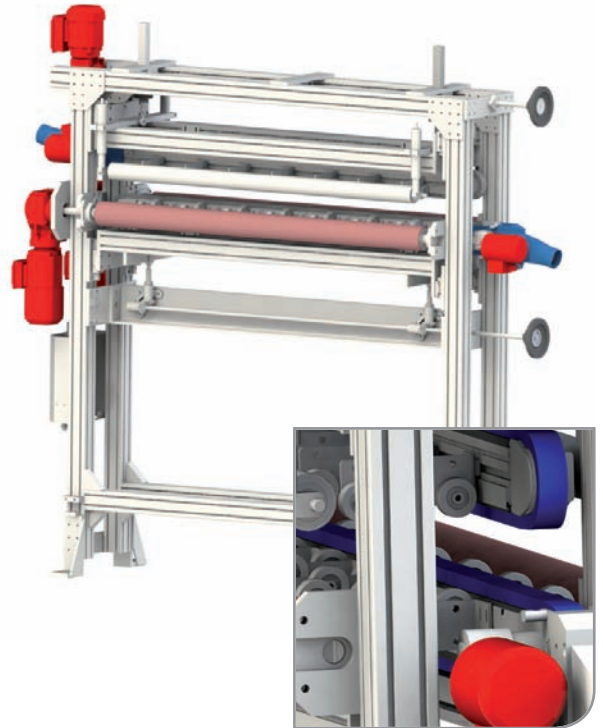
Example of a system with longitudinal and transverse trimming



Rundbürste Circular brush

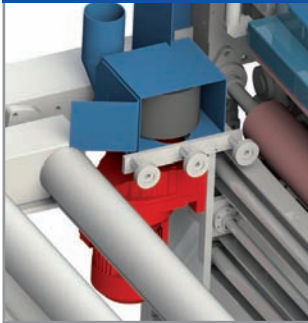


Querbürste Transverse brush

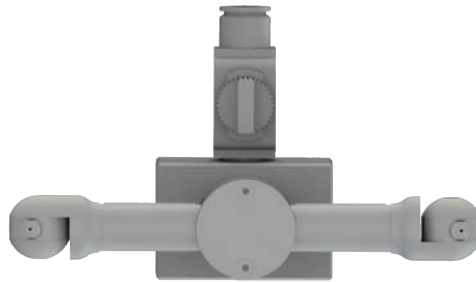


Optionen Options

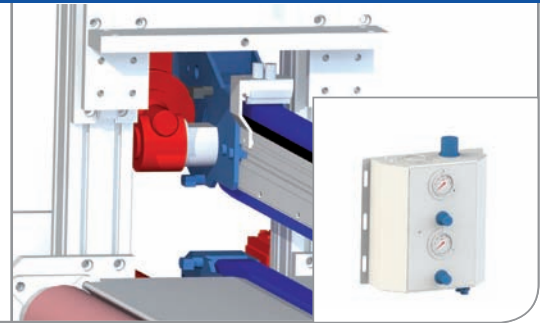
Kantenreinigung
Edge cleaning



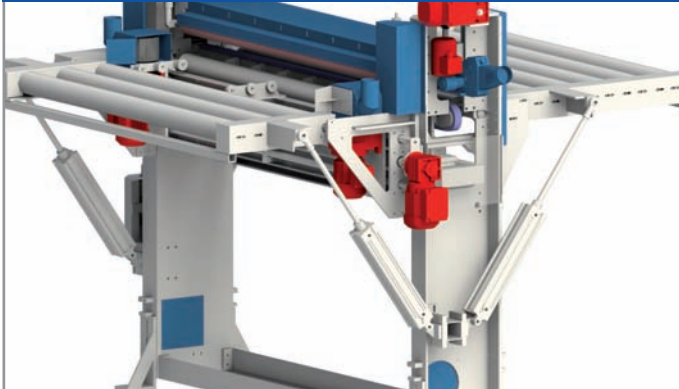
Rotationsdüsen
Rotary nozzles



Sprühmittelzufuhr
Spray feed



Bürste mit Auslauftisch
Brush with run-out table



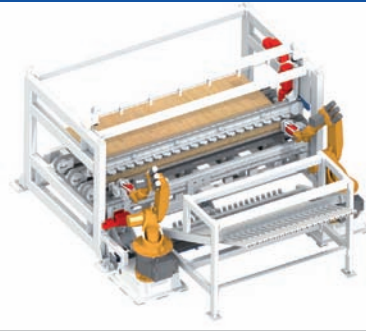
Bürste mit Klapptisch
Brush with folding table



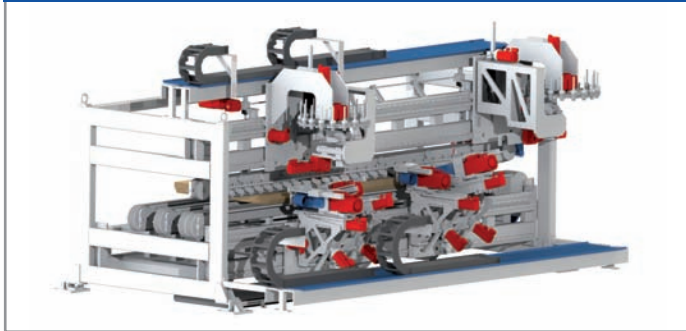
Bandbearbeitung
Line processing



Schloss- bzw. Bandmontage
Lock case or line assembly



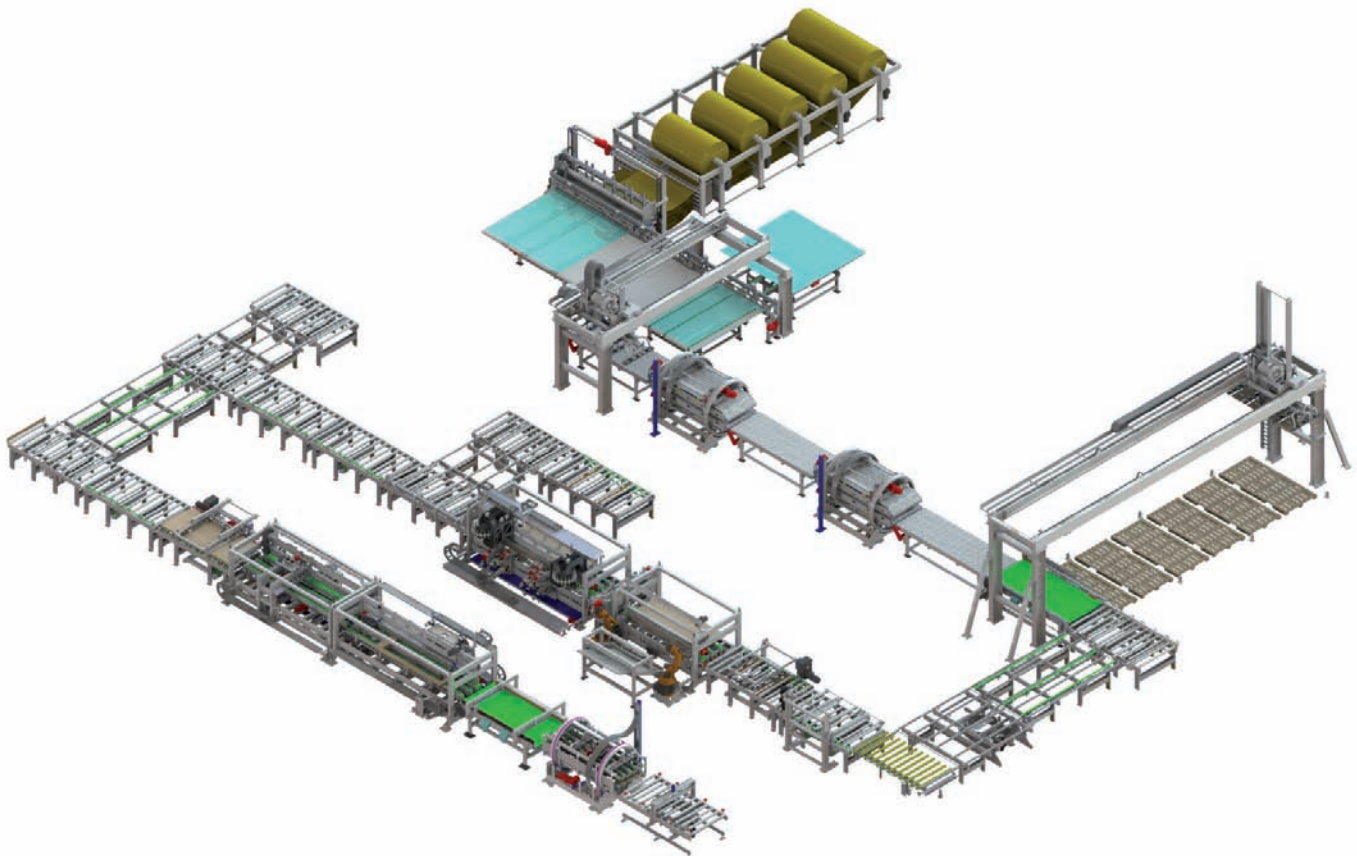
Schlosskastenfräse
Lock case milling unit



Reinigungsstation
Cleaning station



Beispiel einer Türenbearbeitungs- und -verpackungsanlage *Example of a production and packaging system for doors*



Wir verpacken Ihre Produkte mit System!
We package your products within a system!

Die Standardmaschinen aus dem Hause Becker lassen sich dank der modularen Bauweise mit vielen optionalen Anbauten vor und hinter der eigentlichen Zuschnitt- bzw. Stanzmaschine kombinieren, sodass wir gemeinsam mit Ihnen das passende Verpackungskonzept für Ihre Produkte und Arbeitsabläufe entwickeln.

The standard machines from Becker can be combined thanks to their modular design with many optional additions available for positioning in front of and behind cutting and/or punching machines, so that together with you, we develop the most suitable packaging concept for your products and work processes.

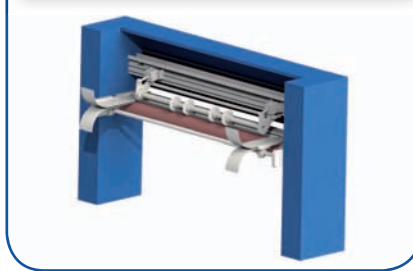
Zuschnittautomat ZA530 *Cutting machine ZA530*



Unsere Lösung zum Erstellen von Zuschnitten aus unterschiedlichen Materialien wie Folie, Papier, offener Wellpappe oder Schaumstoff.

Our solution for the creation of blanks made of different materials such as foil, paper and open corrugated cardboard or foam.

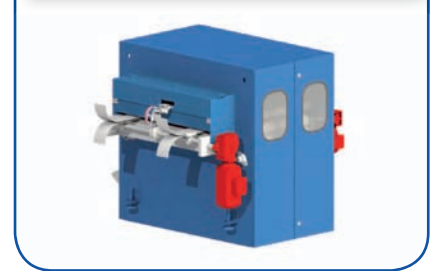
Querschneider *Cross cutter*



Unsere Lösung zum Querschneiden und Längsrillen von Endlos-Wellkarton in schweren Qualitäten bis 7 mm Dicke.

Our solution for cross-cutting and creating longitudinal grooves in endless heavy-duty corrugated cardboard of up to 7 mm in thickness.

Kartonstanze ConSta® *Die-Cutter ConSta®*



Unsere Lösung zur Herstellung längenvariabler Kartonzuschnitte mittels Stanzen bzw. Längs- und Querrillen von Endlos-Wellkarton in schweren Qualitäten bis 7 mm Dicke.

Our solution for the production of variable-length cardboard blanks by means of punching and/or creating longitudinal and transverse grooves in endless heavy-duty corrugated cardboard of up to 7 mm in thickness.

Entnahmehaspel *Rotating destacker*



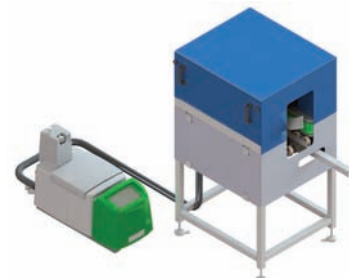
Pappwechsler *Card board changer*



Falttisch *Folding table*



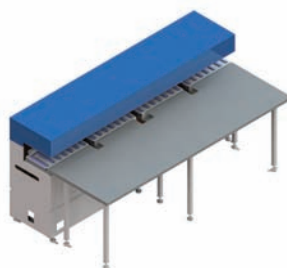
Heißverleimung *Gluing unit*



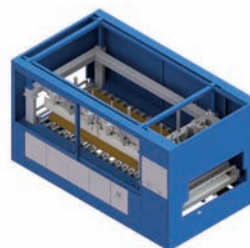
Umreifer *Strapping machine*



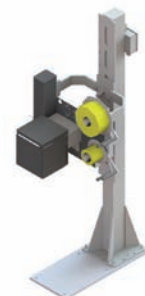
Druckrollenbahn *Outfeeding*



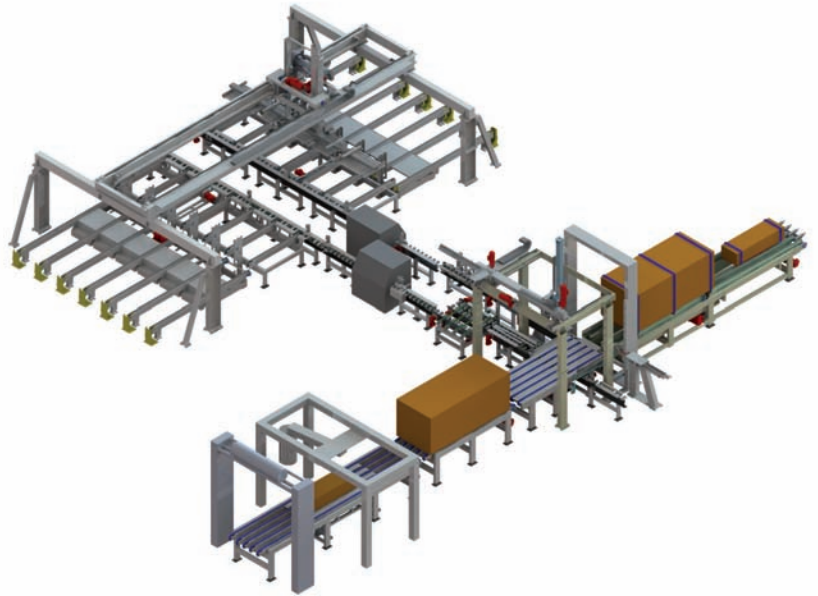
Kartonverschlussmaschine *Carton sealing machine*



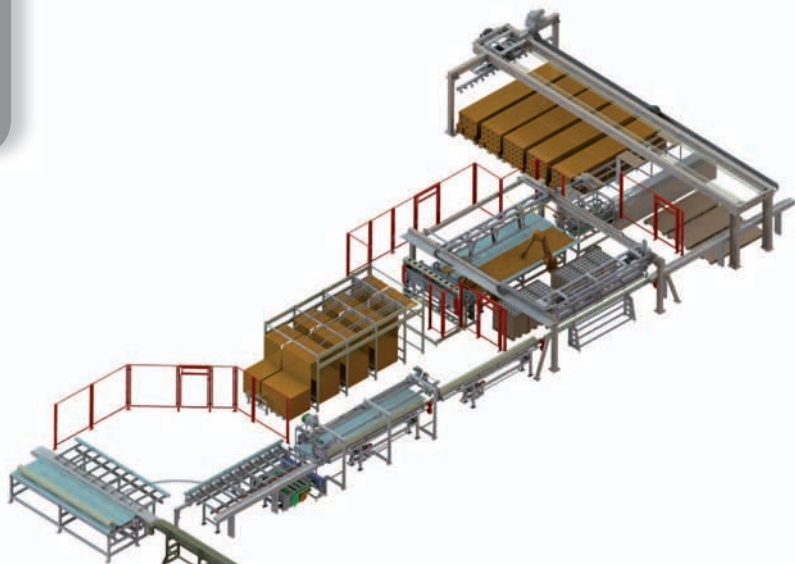
Etikettierer *Labelling*



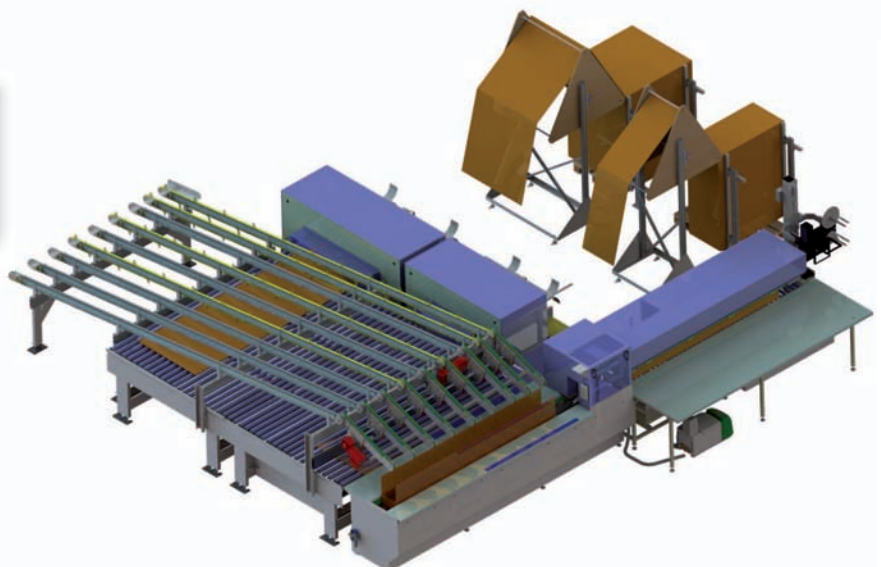
Verpackungsanlage
für Plattenstapel
*Packaging system
for disk stacks*



Kartonverpackung
für Textilrollen
*Cardboard packaging for
textile rolls*



Verpackungsanlage
für Sonnenschutz
*Packaging system for
solar protection*



Portaltechnik *Portal technology*

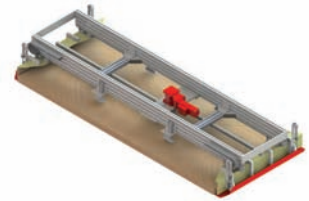
Saugwagen mit Absicherung
Suction vehicles with safeguard



Saugwagen mit Nadelgreifer
Suction vehicles with needles



Klemmtraverse
Sliding clamps



Wendesysteme *Turning systems*

Sternwender
Star turner



Saugwender
Suction turner



Trommelwender
Drum turner

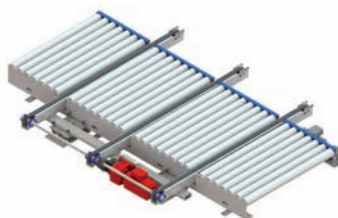


Sonstige Beschick- und Fördertechnik *Other loading and conveying technology*

Einschubsystem
Slide-in-system



Winkelübergabe
Angle transfer



Tragrollenbahn mit Paternoster
Conveyer roller with paternoster



Wir machen Ihre Idee zur Innovation!

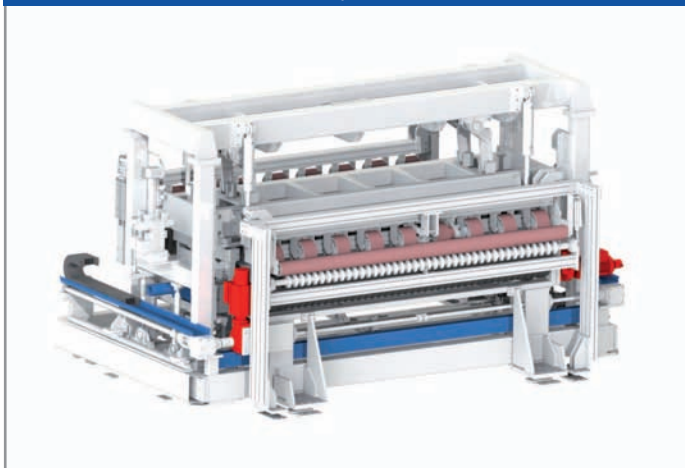
We will turn your idea into an innovation!

Seit 25 Jahren entwickelt die Becker Sonder-Maschinenbau GmbH kundenspezifische Komplettsysteme aus einer Hand. Rund 90 Mitarbeiter erarbeiten hierzu mit viel Kreativität und technischem Know-How innovative Lösungen für unterschiedliche Industriezweige. Höchste Qualitätsstandards bilden die Voraussetzung für die Entwicklung und Produktion erstklassiger Maschinen für die weltweit ansässigen Kunden.

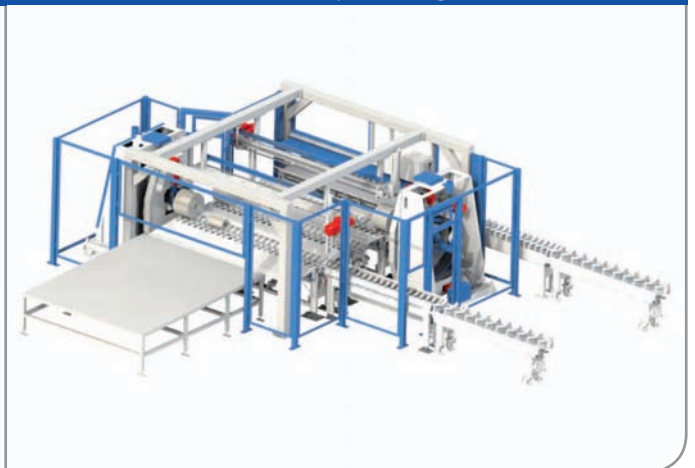
The Becker Sonder-Maschinenbau GmbH has been one-stop producer of client-specific systems in its entirety for over 25 years. Approximately 90 staff members work with an abundance of creativity and technical know-how to develop innovative solutions for various industries. The highest quality standards form the basis for the development and production of first-class machines for our clients all over the world.

Beispiele Examples

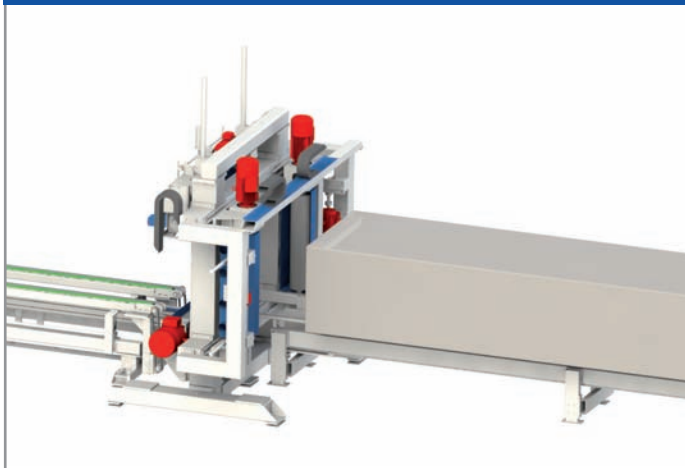
Lochstanze
Hole punch



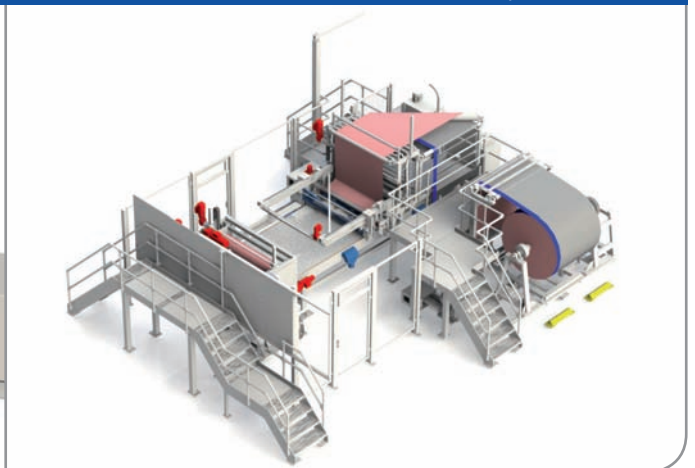
Folienrollenbearbeitung
Foil role processing



Blockfräse
Block molder



Hartschaumplattenkaschierung
Lamination for hard resistance foam plate



Ideen.Systeme.Erfolg
dafür stehen WIR!

*Ideas.systems.success
this is what we stand for!*



Becker Sonder-Maschinenbau GmbH

Grüner Weg 6 · 33449 Langenberg

Telefon +49 (0) 52 48 | 8 11 08-0 · Telefax +49 (0) 52 48 | 8 11 08-99

info@becker-sondermaschinenbau.de

www.becker-sondermaschinenbau.de